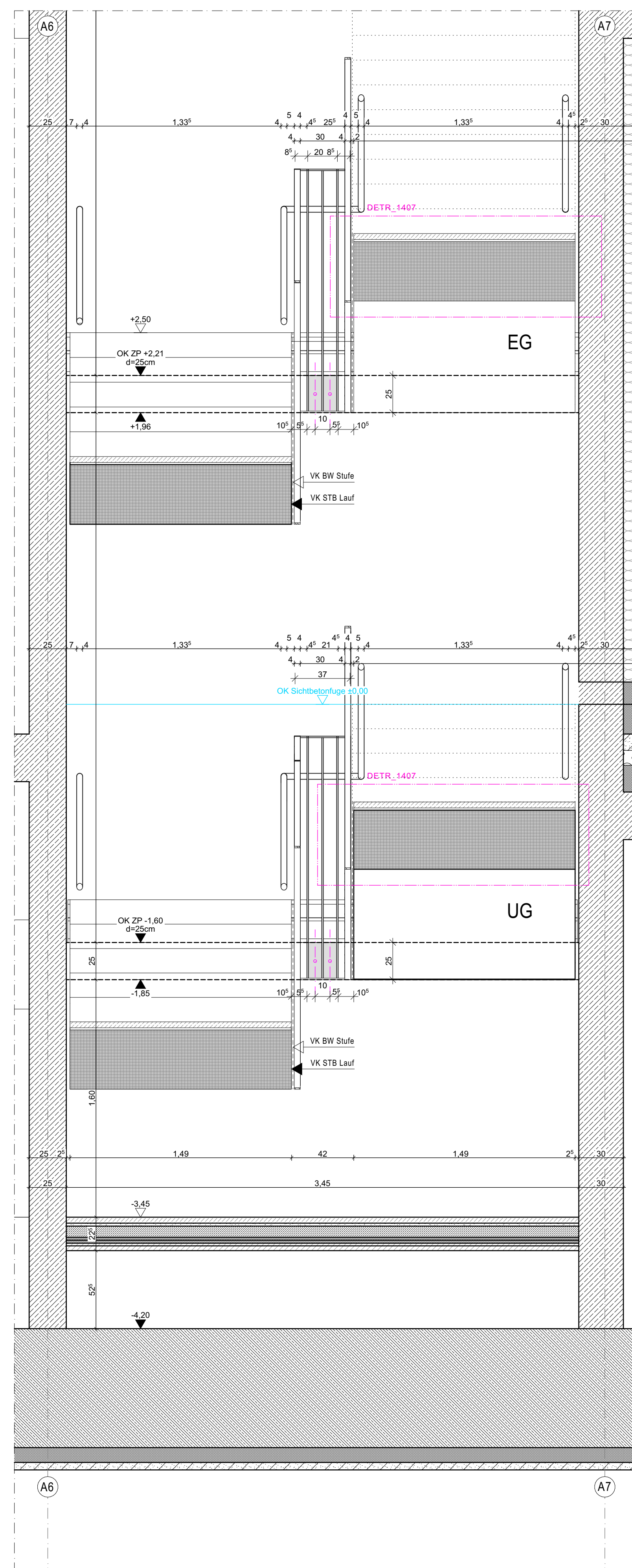
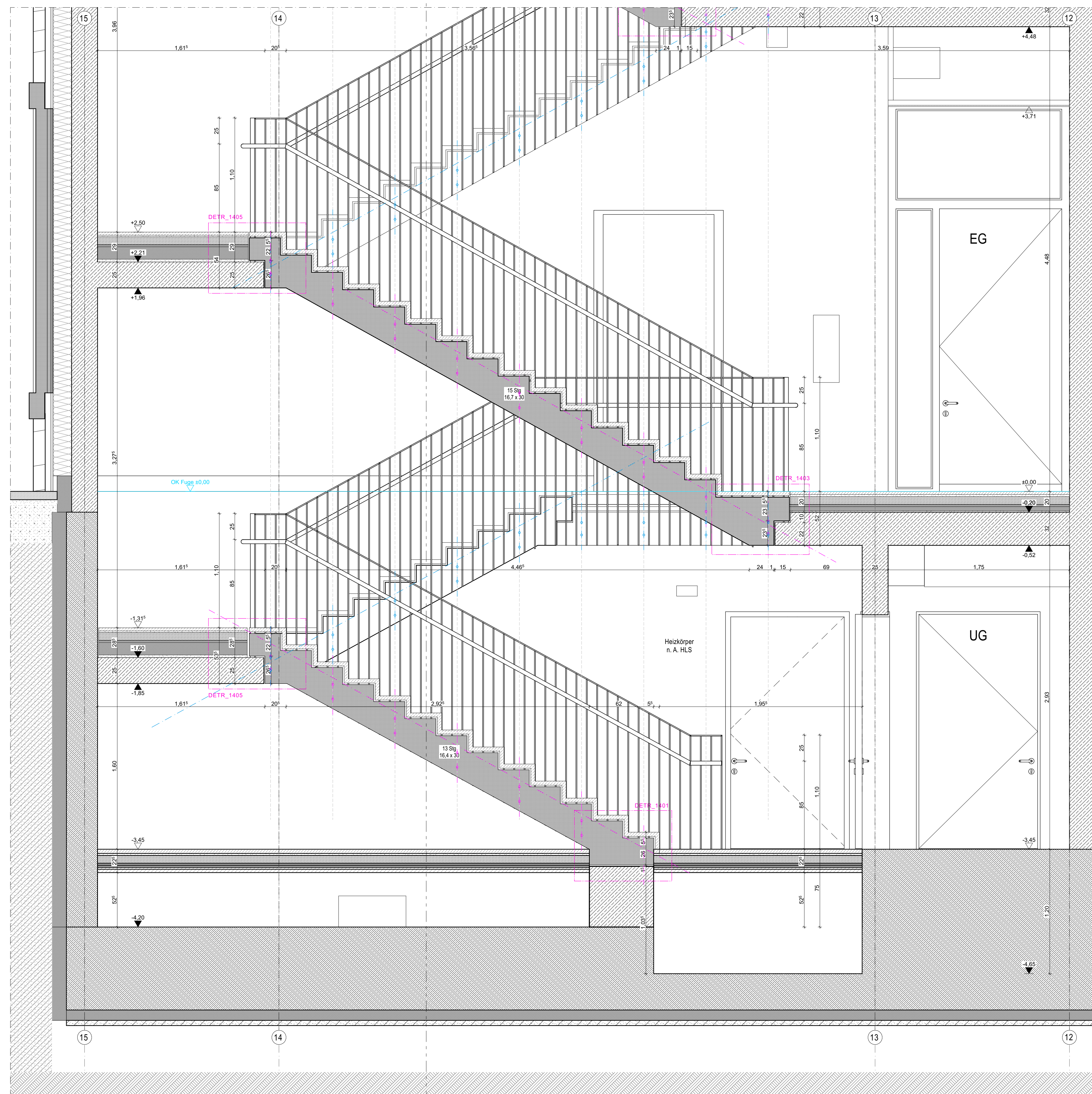


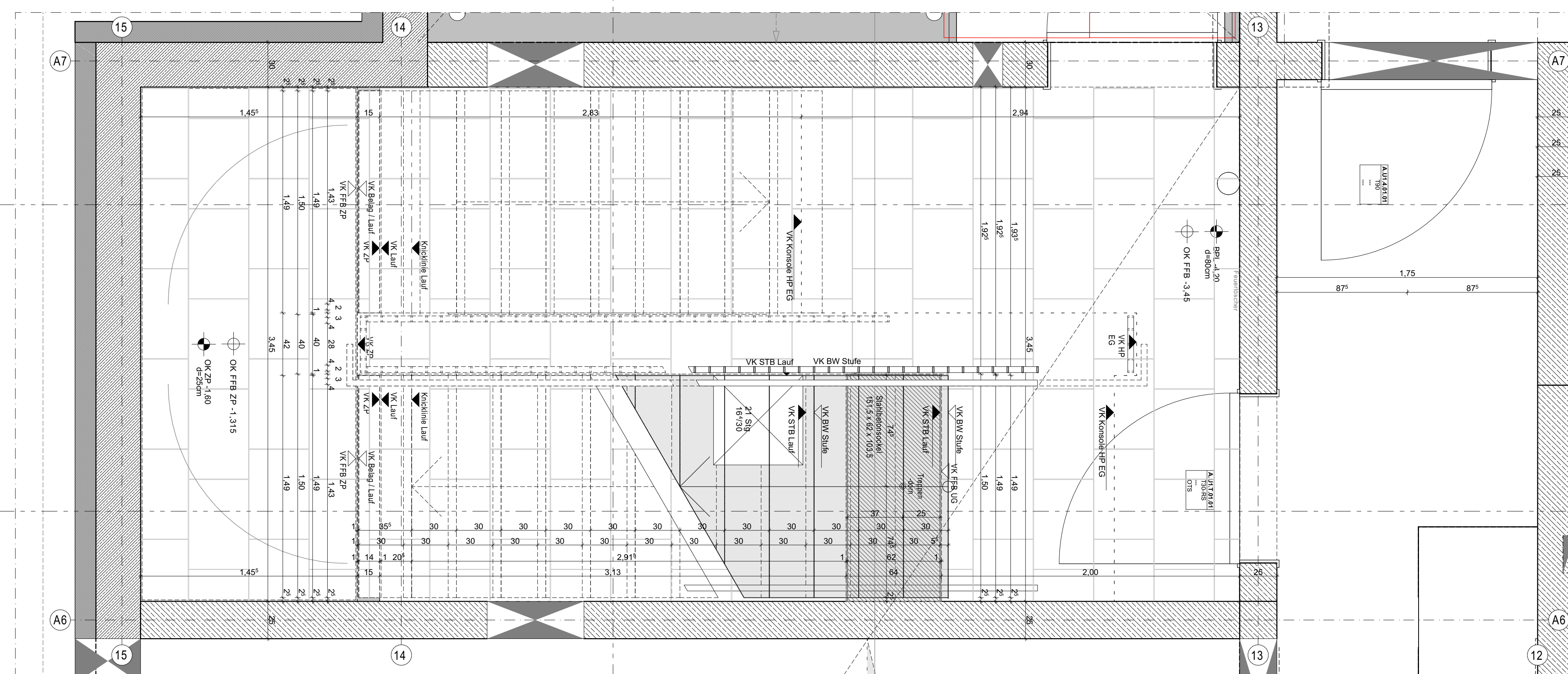
Schnitt A1.1



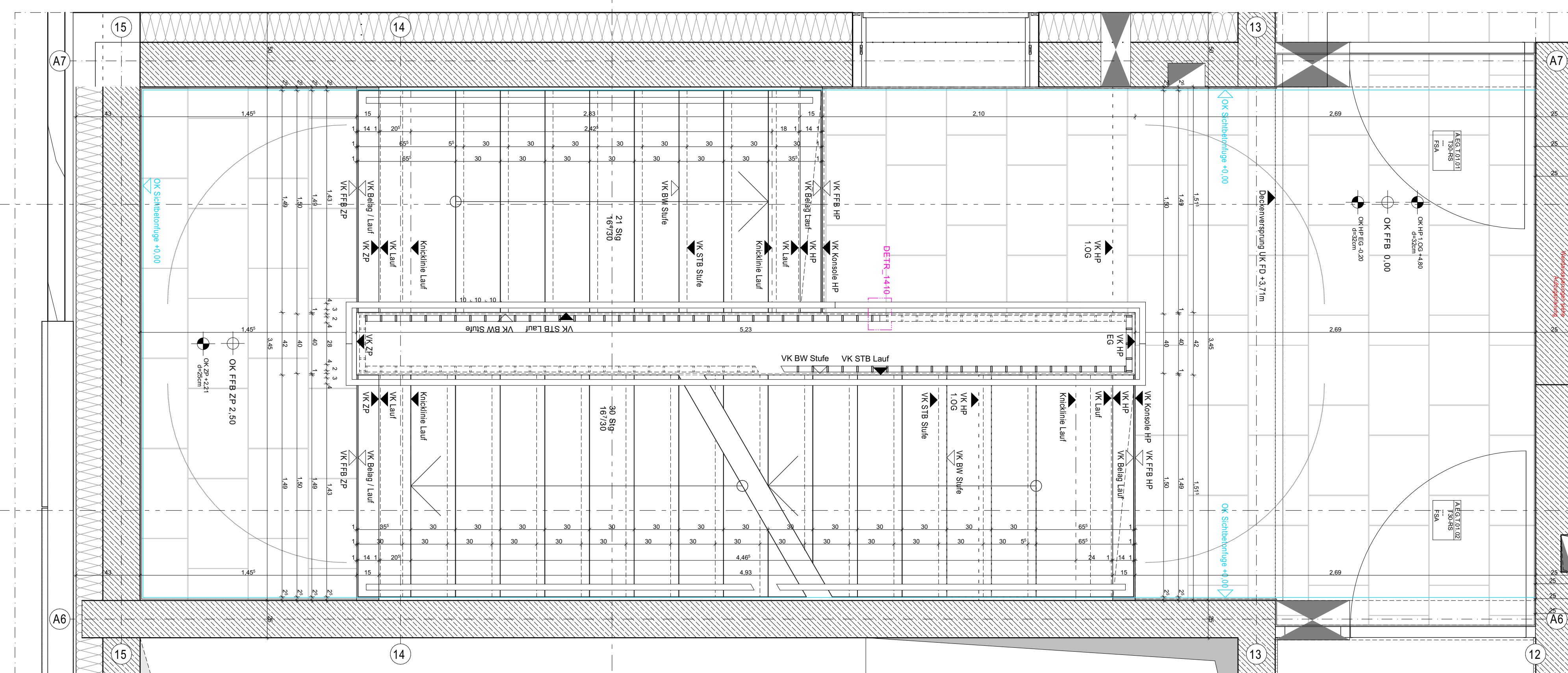
Schnitt A1.a



Schnitt A1.2



Grundriss UG



Grundriss EG

[illegible]

Die Durchbrüche in der aufgemauerten Wand oberhalb des Überzuges können endgültig erst nach Planung der oberen Geschosse angegeben werden.

Höhenangaben der Durchbrüche - Meter
Größenangaben der Durchbrüche - Zentimeter

BRANDSCHUTZ

Brandveind
 Blauw Brandveind
 Feuerbeständige Wand F90
 Feuerbeständige Wand F30

OBERFLÄCHEN

Oberflächenanstrich	Wand-Deckenoberfläche		Bodenbeläge
III Wandoberfläche	SG2 Styrpolverklebung 2	AN Anstrich	BW Betonverklebung
D Deckenoberfläche	HW Holzverklebung	F Fassade	PK Parkett
B Fußbodenbelag	GK Gipskarton gepackteift	X unbehandelte, roh	FL Fliesenbelag
	GP Gipsputz	ADH Abhangende, horizontal	OS Beschichtung Teilräume
	KDP Kalk-Zement-Putz	ADH Abhangende parallel Deckung	PLR Zementestrich mit PLR-Beschichtung
FL Fliesenbelag	ES Estrich	ES Estrichschicht	BRS Beschabende Beschichtung
WO Wärmedämmung	SG2 Styrpolverklebung 2	SG2 Styrpolverklebung 2	
HW Holzbohlen-Mischparkett	S8 Schichtputz	S8 Schichtputz	

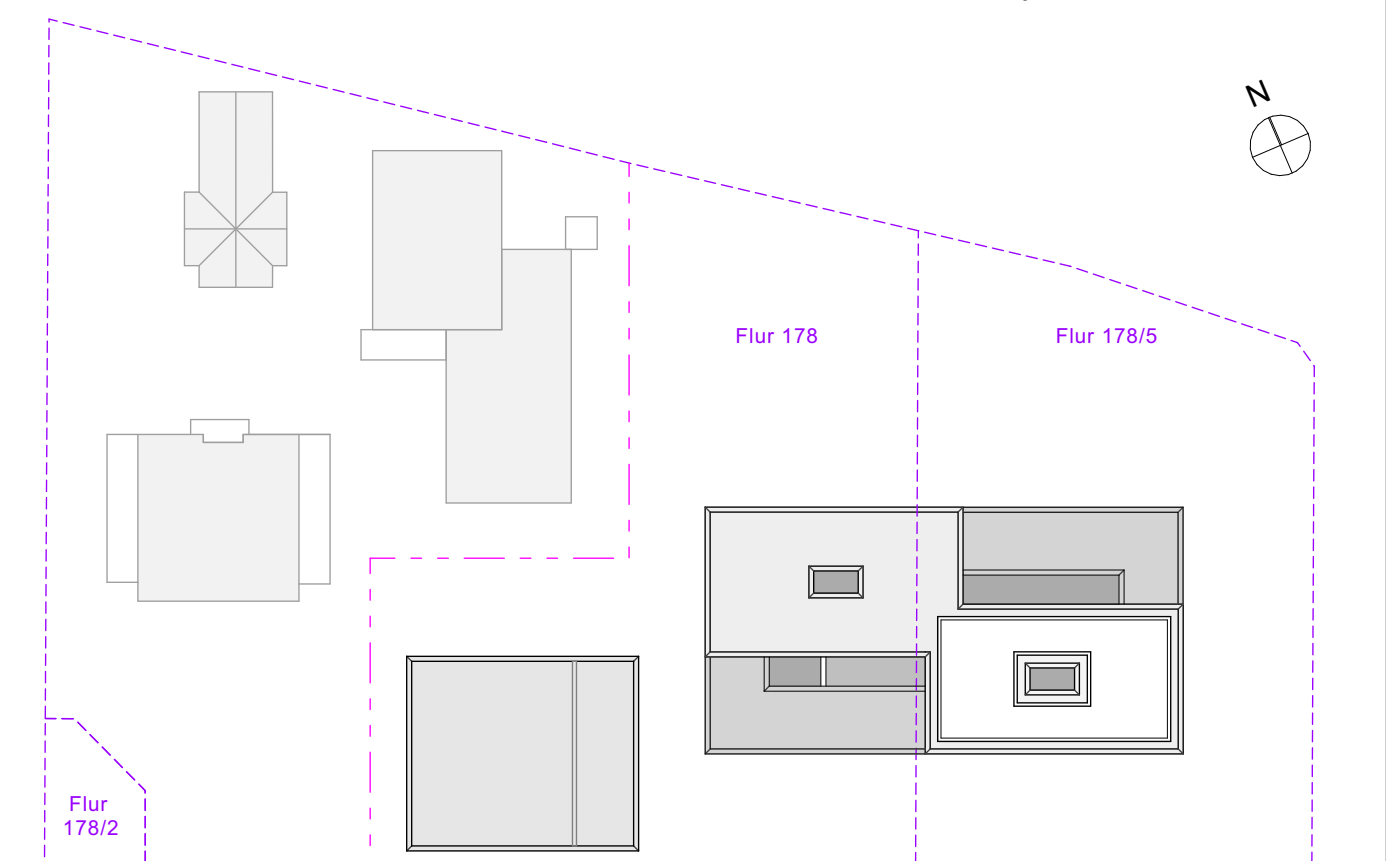
Alle Maße sind am Bau zu nehmen und eigenverantwortlich zu prüfen. Für Maßfehler haftet der Auftragnehmer. Differenzen und Maßunsicherheiten sind vor Ausführung unverzüglich der Bauleitung zu melden. Dieser Plan ist als Architekturbogen erstellt und nur gültig in Verbindung mit den Ausführungszeichnungen der Fachgenossenschaft. Bei der Bauausführung sind folgende Unterlagen zu beachten: Stab- mit Positionspalten, Ausführungszeichnungen, Architektentafeln, Firmenstempelzeichnungen. Firmenzeichnungen gelten grundsätzlich nur mit dem Genehmigungsstempel des Architekten. Die Koordinationspflicht des Auftragnehmers bleibt bestehen. Koordinations- und berufsrechtliche Bedenken sind der Bauleitung rechtzeitig mündlich und schriftlich zu begründen.

INDEX-HISTORIE

[illegible]

AUSFÜHRUNGSPLANUNG

Neubau Michael-Ende-Schule



PlanNr.: AR6A_RPTR_0760_ OK FFB EG = ±0,00 = 475,850m üNN

Inhalt: Treppenhaus A1 UG/EG

Met: 1:20 Format: 1609*841mm Datum/Verf: 05.02.2026

Bauherrschaft: **Architekt:** **Bauleitung:**

Stadt Unterschleißheim
Rathausplatz 1,
85716 Unterschleißheim
tel. 089 - 31006-0
fax 089 - 3103705
mas@zsh.bayern.de